

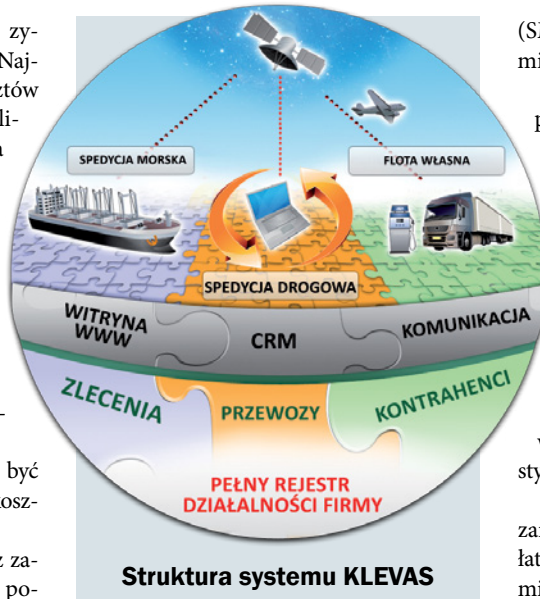
Więcej wiesz, taniej jedziesz

W obecnych realiach rynkowych wiele firm transportowych walczy o przetrwanie balansując na granicy rentowności. Stosowanie dobrych narzędzi informatycznych, wspierających zarząd w podejmowaniu decyzji, może pomóc w utrzymaniu dodatniego wyniku finansowego.

Jednym z warunków osiągnięcia zysku jest minimalizacja kosztów. Największy udział w kreowaniu kosztów firmy transportowej mają koszty paliwa (średnio 45%), dlatego ich kontrola ma podstawowe znaczenie dla firmy. Oszczędności można osiągnąć przez właściwą gospodarkę paliwową, precyzyjne planowanie tras przejazdu, dokładną nawigację, monitoring przejazdu, stosowanie przez kierowców ekonomicznego stylu jazdy itp. Wykrywanie odpowiednio wcześniej negatywnych zjawisk umożliwia szybką i skuteczną reakcję.

Inną grupą kosztów, które mogą być w znacznym stopniu eliminowane, są koszty zbędne, takie jak:

- mandaty, kary i straty, wynikające z zaniedbania terminów wznowienia polis, badań technicznych, badań medycznych, upływu terminu ważności upoważnień, certyfikatów czy zezwoleń, przekroczenia norm czasu pracy itp.
- koszty napraw wykonywanych pod przymusem w warunkach awaryjnych (brak zaplecza warsztatowego w miejscu awarii, koszty dojazdu mechaników, koszt transportu zastępczego bądź kar umownych za opóźnienie w dostarczeniu ładunku).



Struktura systemu KLEVAS

- koszty reklamacji wynikających z niewłaściwego zabezpieczenia ładunku i uszkodzenia w transporcie.

Kosztów tych można uniknąć mając narzędzia, pozwalające na zaplanowanie i automatyczne przypomnienie o terminach koniecznych czynności serwisowych lub organizacyjnych. Właściwy nadzór pozwala ujawnić pozornie niemające związku ze sobą, powtarzające się niekorzystne zdarzenia, które po zidentyfikowaniu łatwiej jest eliminować.

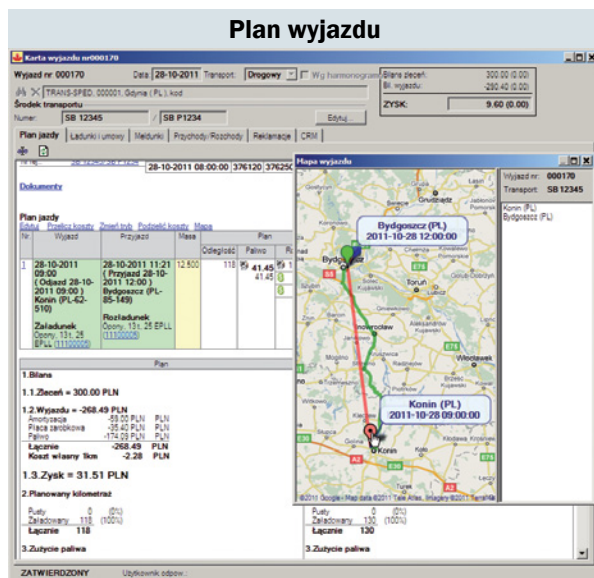
Redukcja kosztów ma jednak granice. Drugim źródłem zwiększenia zysku jest podnoszenie przychodów. Osiąga się to m.in. przez właściwe zarządzanie relacjami z klientami. Sposobem na podniesienie zadowolenia klientów jest oferowanie usług dodatkowych, jak możliwość śledzenia ładunków, powiadomienia drogą elektroniczną

(SMS, e-mail) o statusie zlecenia, natychmiastowe przekazywanie dokumentów itp.

Warunkami zwiększania przychodów przy wystarczającej podaży zleceń są rozbudowa floty i właściwe wykorzystanie posiadanego taboru drogą optymalizacji załadunków oraz minimalizacji pustych przebiegów. Bez właściwych narzędzi informatycznych utrzymanie kontroli nad rosnącą flotą jest niemożliwe. Konieczne staje się zastosowanie rozwiązań, umożliwiających właściwy podział pracy i dostęp do informacji, zapewniających właściwe wykorzystanie personelu firmy. Inwestycja taka szybko się zwraca.

System informatyczny wspomagający zarządzanie firmą transportową powinien łatwo integrować się z istniejącym w firmie oprogramowaniem, musi być również otwarty na modyfikacje. Obecne oczekiwania użytkowników są tak różne, że tylko program elastyczny, podatny na zmianę konfiguracji jest w stanie zaistnieć na wymagającym rynku. Przykładem takiego oprogramowania jest oferowany przez firmę SKG S.A. system KLEVAS®, przeznaczony zarówno dla firm transportowych, dysponujących własną flotą pojazdów, jak dla firm spedycyjnych, współpracujących z przewoźnikami zewnętrznymi. Posiada on wielojęzyczny interfejs, umożliwia etapowe wdrażanie poszczególnych modułów, integruje się z systemami monitoringu floty, mapami elektronicznymi, systemami finansowo-księgowymi i innym oprogramowaniem firmy. Na podstawie danych, zbieranych m.in. z systemu monitoringu GPS, sporządzany jest dokładny plan nowego wyjazdu z prognozą kosztów. System zawiera też aplikację, udostępniającą w firmowej witrynie internetowej platformę wymiany informacji i dokumentów między firmą, zleceniodawcami i przewoźnikami. <

Marek Michalak, SKG S.A.



Szczegółowe informacje dostępne są na stronie internetowej www.klevas.pl.